

BCS-EA45VSR6-G(2)

Kamera kopułowa 4-systemowa HDCVI/HDTVI/AHD/CVBS, przetwornik 1/2.7" 5Mpx CMOS z obiektywem motozoom 2.7~12 mm.



Indeks: 10492
GTIN13/EAN13: 5904890701588

URL: <https://bcs.pl/pl/5mpx/2438-bcs-ea4-5msir6-v-m-g-5904890701588.html>



Opis produktu

Kamera kopułowa 4-systemowa HDCVI/HDTVI/AHD/CVBS, przetwornik 1/2.7" 5Mpx CMOS z obiektywem motozoom 2.7~12 mm.

Szczegóły produktu

Nazwa Urządzenia	BCS-EA45VSR6-G(2)
Linia produktowa	BCS UNIVERSAL
Typ kamery	Kopuła
Standard transmisji	HD-CVI / AHD / HD-TVI / ANALOG CVBS
Rozdzielczość	5 Mpx
Przetwornik	1/2.7" CMOS
System skanowania	Progressive Scan
Piksele	2880(H)×1620(V)
Obiektyw	motozoom
Ogniskowa	2.7~12 mm

Apertura	F1.6
Focus	Manual
Iris	Auto
Zoom optyczny	4x
Kąt widzenia	H: 34°~107° V: 19°~55°D: 39°~130°
DORI	Detect 69~192m / Observe 28~77m / Recognize 14~38m / Identify 7~19m
Czułość kamery	0.01Lux(F1.6,30IRE) 0Lux(IR)
Stosunek S/N	65dB
Balans bieli	(AWB) Auto / manual
WDR	DWDR
Kompensacja tła	BLC / HLC / DWDR
Migawka	Auto / manual 1/25(30)s~1/100000s
Kontrola wzmacnienia	(AGC) Auto / manual
Redukcja szumów	2D DNR
Obrót obrazu	Mirror
Rozdzielczości	CVI: 5M(2880×1620)@25fps 4M(2560×1440)@25/30fps 1080P(1920×1080)@25/30fps AHD: 4M(2560×1440)@25/30fps TVI: 4M(2560×1440)@25/30fps CVBS: 960H(960× 576/960×480)
Dzień/noc	ICR mechaniczny filtr podczerwieni
Rodzaj oświetlacza	IR LED
Oświetlacz	60m
Mikrofon	Tak
Obsługa	Obsługa ustawień w menu OSD kamery przez rejestrator typu BCS-XVR
Maski prywatności	8
Rodzaj zasilania	12V DC
Pobór mocy	max 6.6W
Kolor obudowy	Grafit
Klasa szczelności IP	IP67
Warunki pracy	- 30°~+60° max 95% RH
Wymiary	Ø122×104.8mm
Waga	0.58 kg

Aksesoria



BCS-AT356



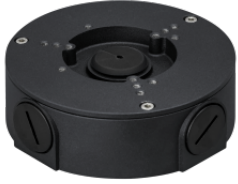
BCS-UD1



BCS-ATU-G



BCS-AD2M3V-G



BCS-AT135-G